

LARANJA –Trainingslager
18. – 22.03.16
Opatija / Kroatien

Datum: 18.03.16 / Freitag (Anreisetag – sind um 11:30Uhr in Opatija und sitzen um 13:00Uhr schon am Rad)

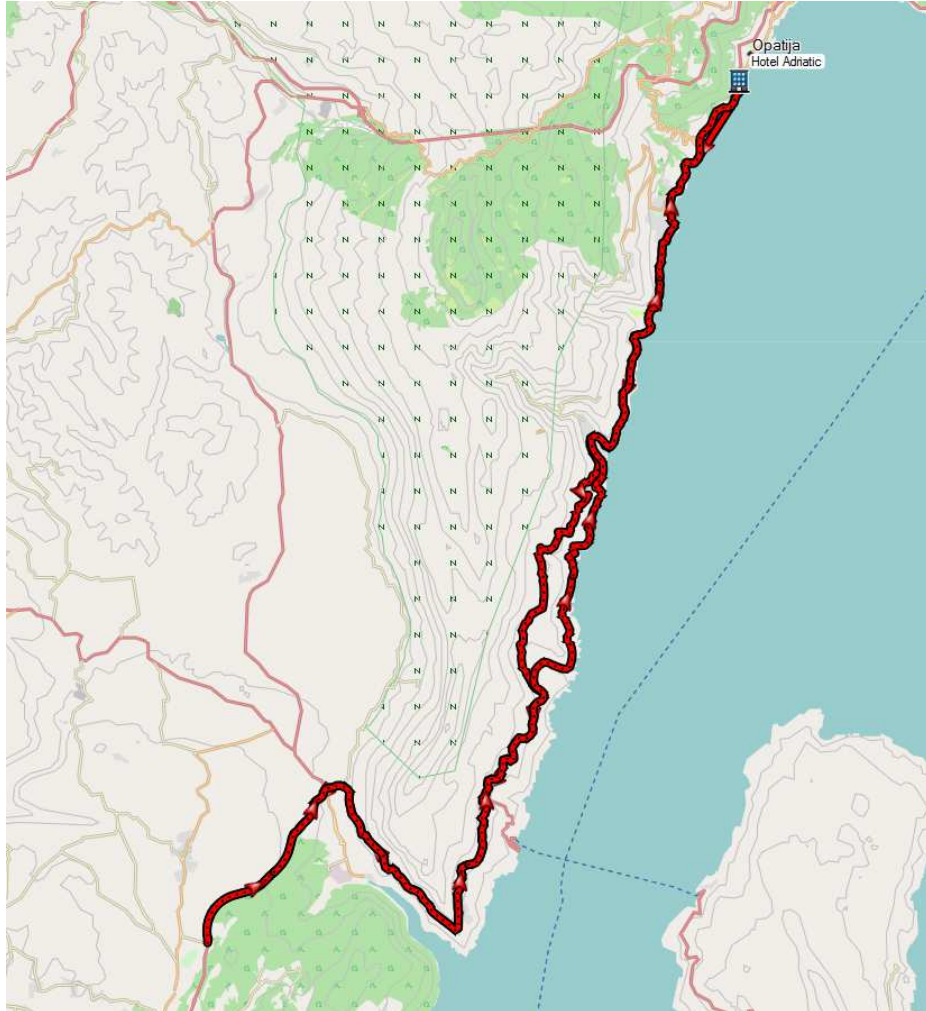
Teilnehmer: Meinz, Deli, Wolfgang

Strecke: von Opatija bis knapp vor Labin und wieder zurück.

Km: 81,6km

Höhenmeter: 1083Hm (lt. Garmin ☺)

Wetter: Sonne und Temperaturen von bis zu 17°C (bei der Rückfahrt liegt die Straße schon im Schatten – dann fühlt es sich kühl an)



Datum: 19.03.16 / Samstag

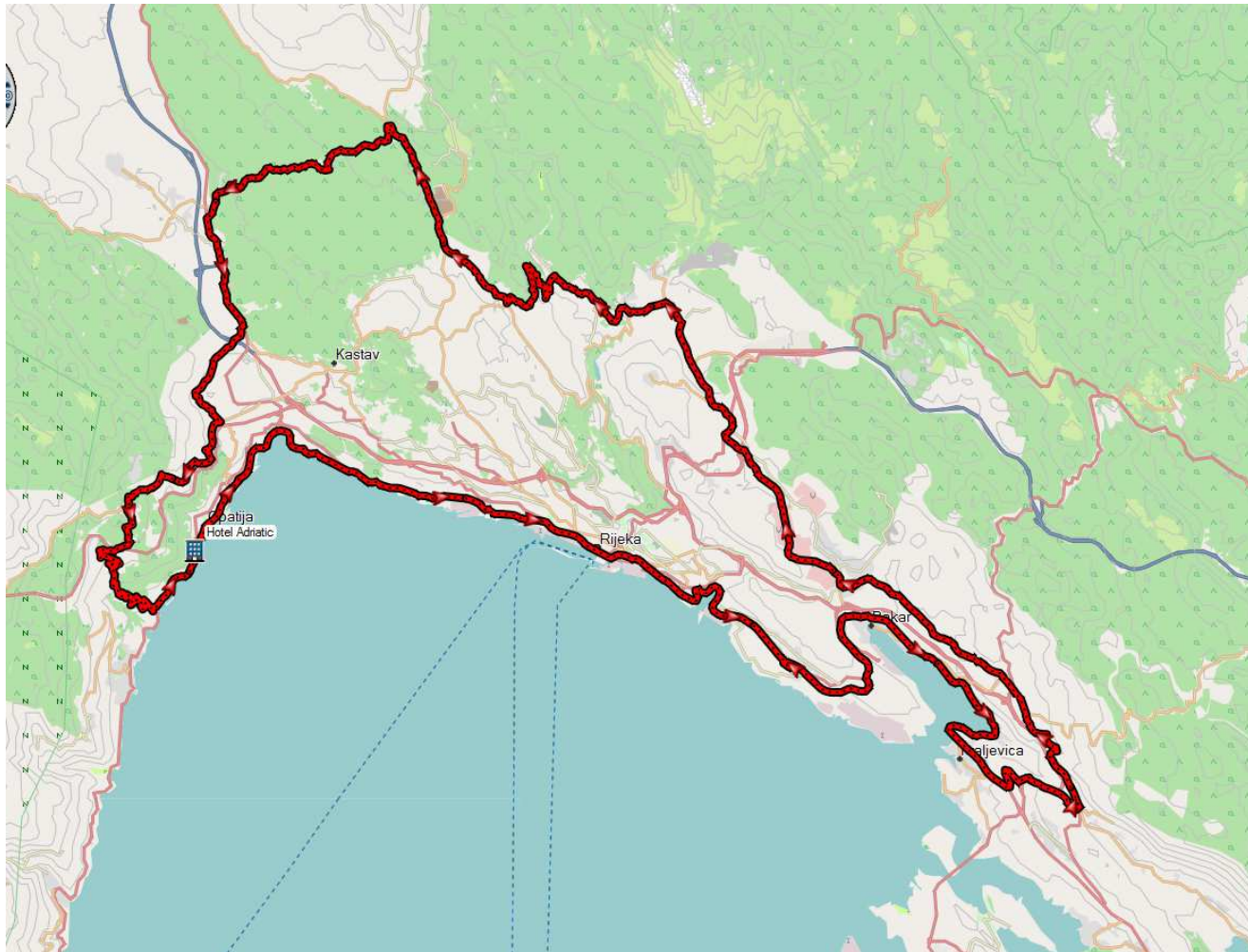
Teilnehmer: Mainz, Deli, Wolfgang, Willi, Yvonne, Martin

Strecke: von Opatija bis in die Nähe zur Brücke nach Krk, dann aber zurück ins Landesinnere.

Km: 109km

Höhenmeter: 1584Hm (lt. Garmin ☺)

Wetter: Sonne und Temperaturen von bis zu 21,5°C



Datum: 20.03.16 / Sonntag

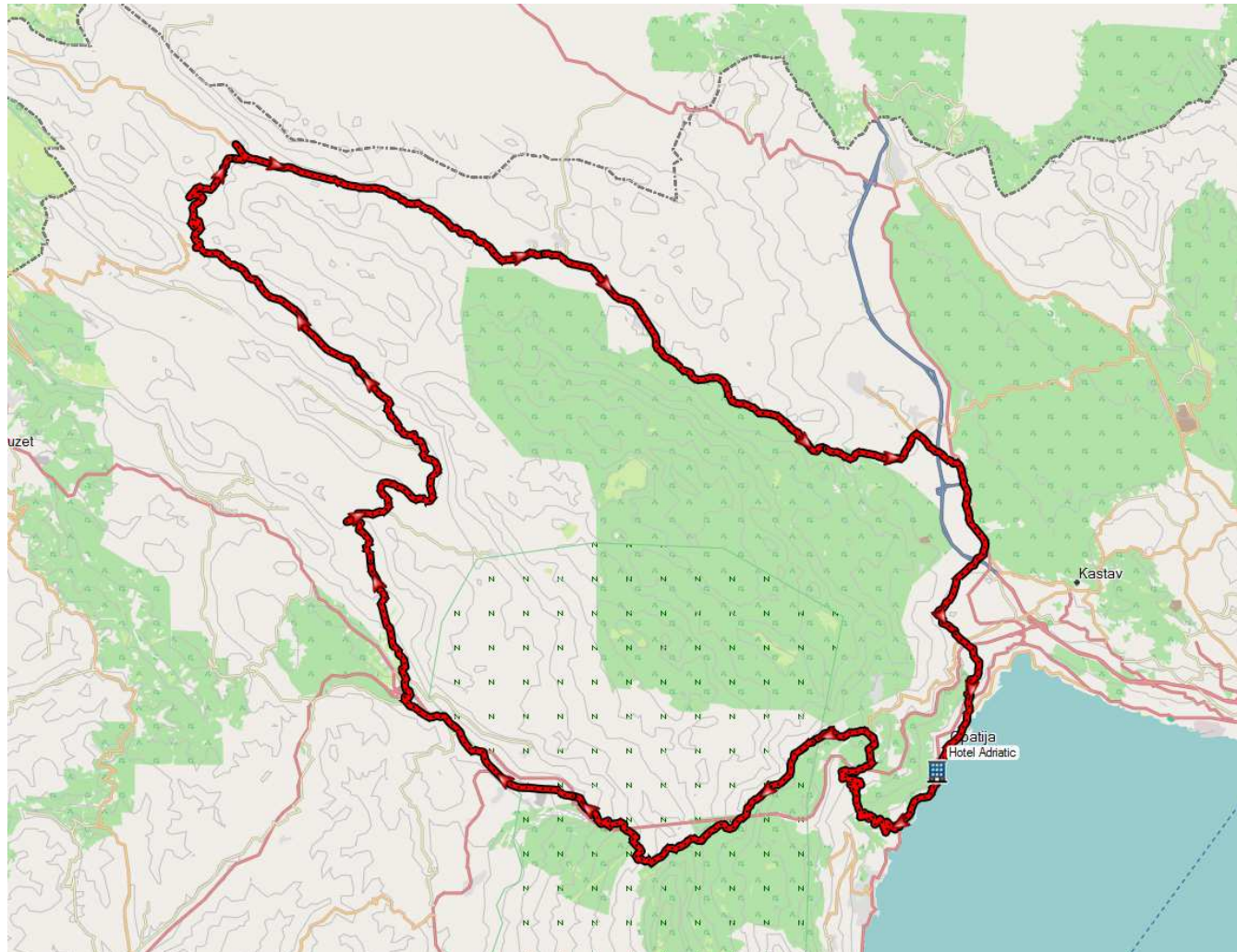
Teilnehmer: Mein, Deli, Wolfgang, Willi, Yvonne, Martin

Strecke: von Opatija über Učka und dann ins Hinterland – hier versäumen Yvonne, Martin und Deli eine Abzweigung und plötzlich sind es zwei Gruppen, die sich erst im Hotel wieder treffen.

Km: 94,5km

Höhenmeter: 2087Hm (lt. Garmin ☺)

Wetter: Sonne und Temperaturen von bis zu 18°C – es zieht zu und bei der Rückfahrt gibt es ein paar Tropfen.



Datum: 21.03.16 / Montag

Teilnehmer: Meinz, Deli, Wolfgang, Willi, Yvonne, Martin

Strecke: sind mit dem Auto nach Pazin gefahren. Von dort auf Umwegen nach Motovun. Bei Livade einmal am Berg rauf (Höhenmeter) und wieder runder.

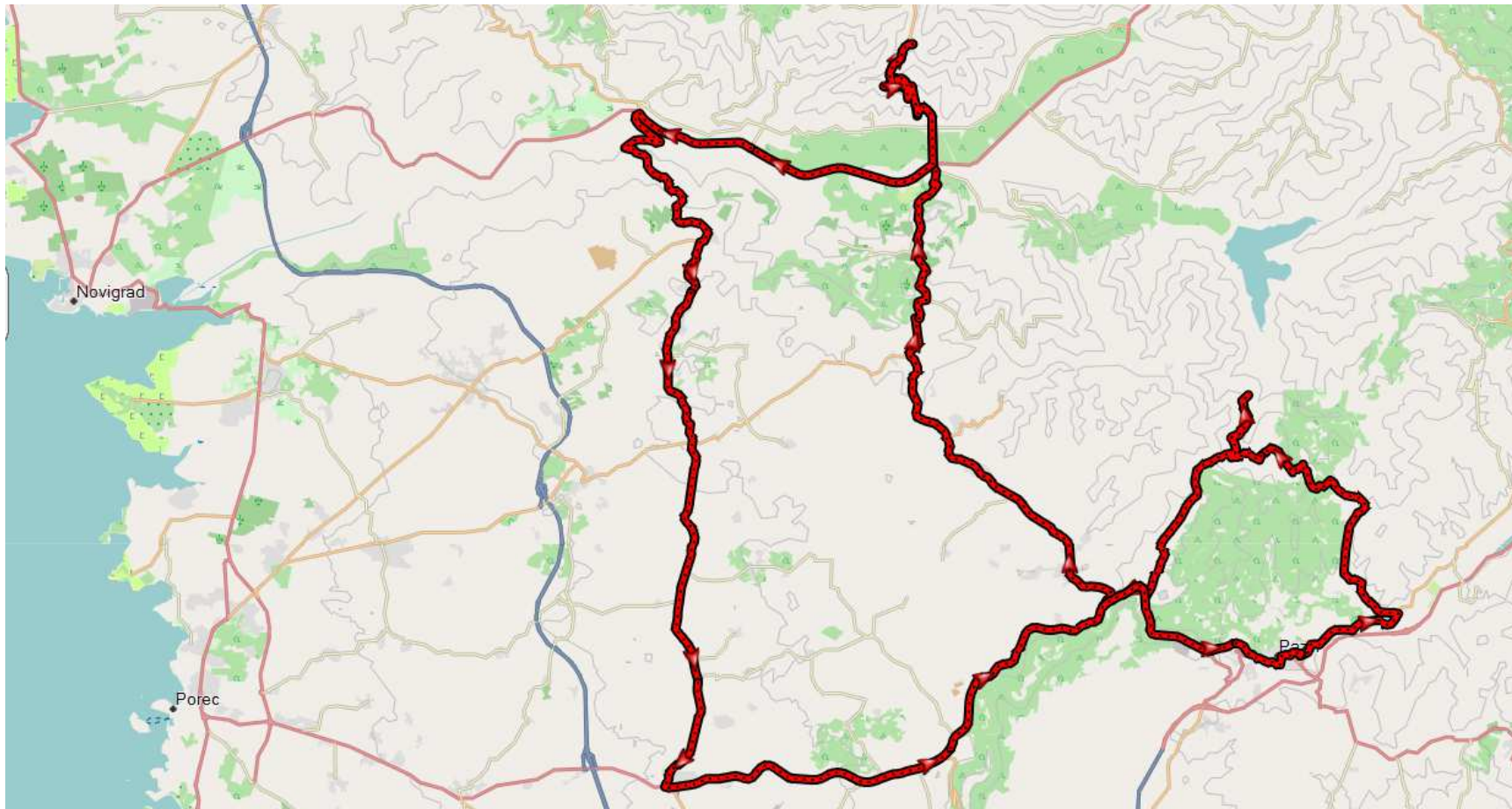
Die Auffahrt nach Vizinade wird zu einem kleinen Rennen mit anderen Radfahrern ausgebaut. Rückfahrt nach Pazin über Badema zieht sich dann und es ist wird auch schon kühl.

Bei der Rückfahrt mit dem Auto ist nach dem Tunnel (Opatija-Seite) dichter Nebel – 30m Sicht.

Km: 100,1km

Höhenmeter: 1637Hm (lt. Garmin ☺)

Wetter: Opatija regen – Pazin bewölkt, teilweise Sonne und 10 – 12°C (aber trocken ☺ - von oben und von unten)



Datum: 22.03.16 / Dienstag (Heimreisetag – noch eine kleine Tour und um 14:00Uhr Abreise)

Teilnehmer: Meinz, Deli, Wolfgang, Willi;

Strecke: zum Abschluss fahren wir nochmal die Küstenstraße bis zur Fähre und wieder zurück nach Opatija. Martin und Yvonne sind schon in der Früh nach Hause gefahren.

Km: 57,5km

Höhenmeter: 985Hm (lt. Garmin ☺)

Wetter: Sonne und Temperaturen um 15°C / kalter Wind

